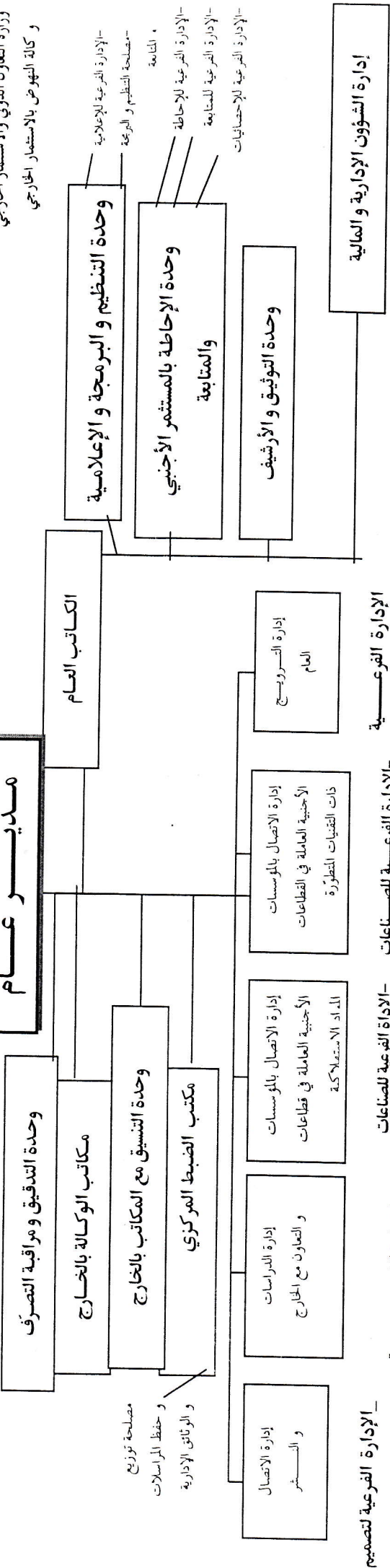


الرسوم البيانية

مدير عام



الإدارة الفرعية لتصميم وإنتاج أدوات الترويج .  
مصلحة تصميم أدوات الترويج .  
مصلحة إنتاج أدوات الترويج .

الإدارة الفرعية للدراسات .  
مصلحة دراسة قطاع الصناعة والخدمات .  
مصلحة دراسة قطاع الفلاحة والسياحة .

الإدارة الفرعية للصناعات الغذائية والصيد البحري والسياحة .  
مصلحة الصناعات الغذائية .  
مصلحة الصناعات الصيد البحري .  
مصلحة السياحة والخدمات الأخرى .

الإدارة الفرعية للصناعات الميكانيكية والبلاستيكية .  
مصلحة الصناعات الميكانيكية .  
مصلحة الصناعات البلاستيكية .

الإدارة الفرعية للخارج .  
مصلحة تنظيم التظاهرات وملتقيات الشراكة .

الإدارة الفرعية لشؤون الموظفين والمصالح العامة :  
مصلحة شؤون الموظفين .  
مصلحة المندات والتزويد وعقد الصفقات .

الإدارة الفرعية للشؤون المالية .  
مصلحة المالية وإعداد الميزانية .  
مصلحة المحاسبة .